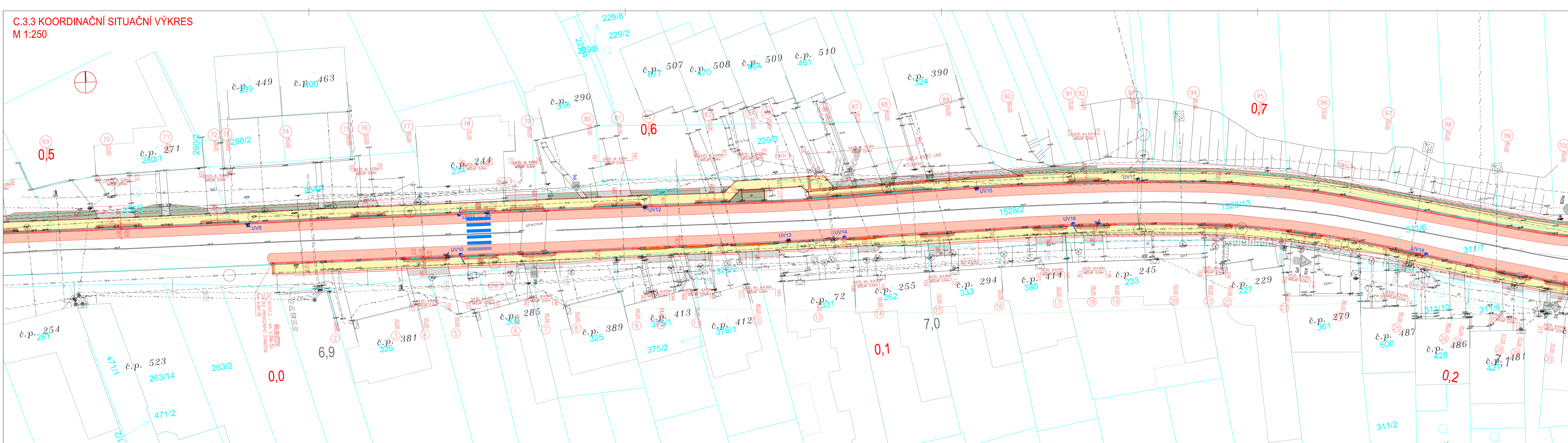


**C.3.3 KOORDINAČNÍ SITUAČNÍ VÝKRES  
M 1:250**



**LEGENDA - PLOCHY**

- KATASTRÁLNÍ MAPA
- CHODNÍK – STAVEBNÍ ÚPRAVA STÁVAJÍCÍHO  
DLAŽBA T.L.O.,08m
- SJEZDY K RD  
STAVEBNÍ ÚPRAVA STÁVAJÍCÍHO STAVU  
PRIZPŮSOBENÍ ÚPRAVAM CHODNÍKU  
VYUŽITÍ STÁVAJÍCÍHO MATERIÁLU,  
POPŘ. DOPLNĚNÍ NOVÉHO
- VAROVNÉ A SIGNÁLNÍ PÁSY  
LEMOVANÉ PÁSEM HL. DLAŽBY  
s, 0,25m
- ROZSAH ÚPRAVY STÁVAJÍCÍHO VOZOVKY  
– FREZOVÁNÍ PO OSAZENÍ DVOURÁDKU  
– ŠÍŘKA 1,50m  
– SPÁRY VYPLNĚNÝ PRUŽNOU ASF. ZÁLIVKOU
- PŘÍDLAŽKA Z DVOURÁDKU ŽUL. KOSTEK  
DROBNÉ KOSTKY 12/12/12  
ÚPRAVA NEBO DOPLNĚNÍ STÁVAJÍCÍHO  
BAREVNĚ KONTRASTNÍ HLADKÝ PÁS  
PODEL HRANY NASTUPÍŠTĚ BUS  
ZÁLIV BUS  
VELKÉ KOSTKY 16/16/16  
DO BET. LOŽE
- TERĚNNÍ A VEGETAČNÍ ÚPRAVY  
PO STAVEBNÍCH ÚPRAVÁCH CHODNÍKŮ
- NAVAZUJÍCÍ STÁVAJÍCÍ CHODNÍKY

**SEZNAM STAVEBNÍCH OBJEKTŮ:**

- SO 100 OBJEKTY POZEMNÍCH KOMUNIKACÍ
- SO 101 CHODNÍKY
- SO 101.1 CHODNÍK VLEVO
- SO 101.2 CHODNÍK VPRÁVO–ČÁST A
- SO 101.3 CHODNÍK VPRÁVO–ČÁST B
- SO 110 ZASTÁVKY BUS
- SO 110.1 BUS ZASTÁVKA 1
- SO 110.2 BUS ZASTÁVKA 2
- SO 110.3 BUS ZASTÁVKA 3
- SO 110.4 BUS ZASTÁVKA 4

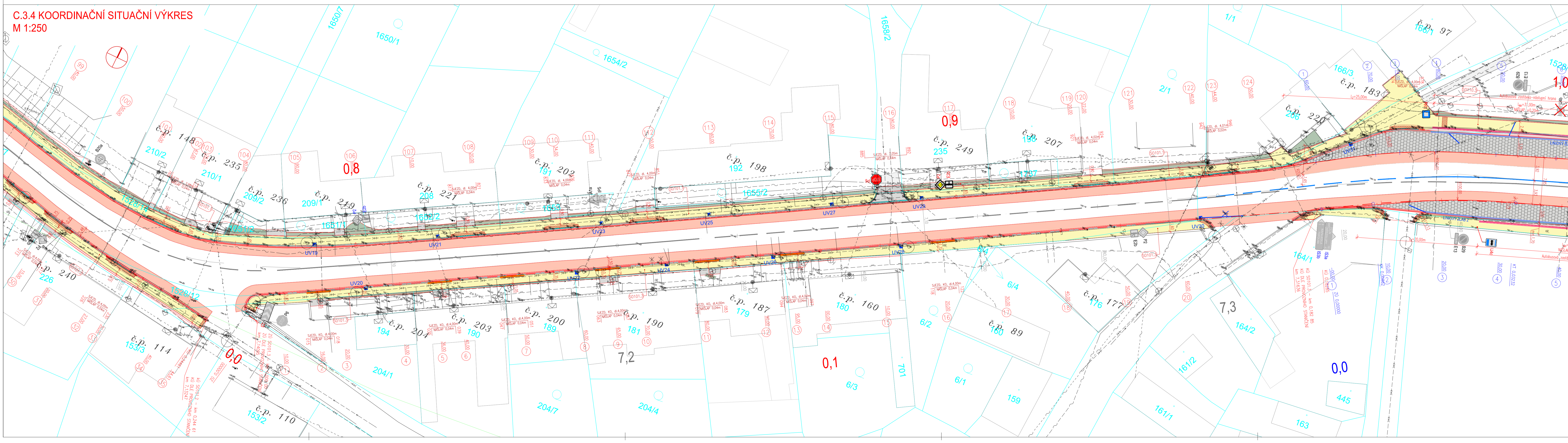
**LEGENDA**

- HRANY CHODNÍKŮ A KOMUNIKACÍ
- OSA SILNICE II/497
- OBRUBY–SNÍŽENÉ– NÁŠLAP +0,02–0,04m
- OBRUBY–KO– ZKOŠENÉ OBRUBY S NÁŠLAPEM 0,10m
- ZAMĚŘENÍ–STÁVAJÍCÍ HRANY
- ZAMĚŘENÍ–STÁVAJÍCÍ VÝŠKY
- UV – NOVE
- LINOVÝ ŽLAB
- STROMY – STÁVAJÍCÍ
- VRSTEVNICE NOVÉHO STAVU (s 0,05m)

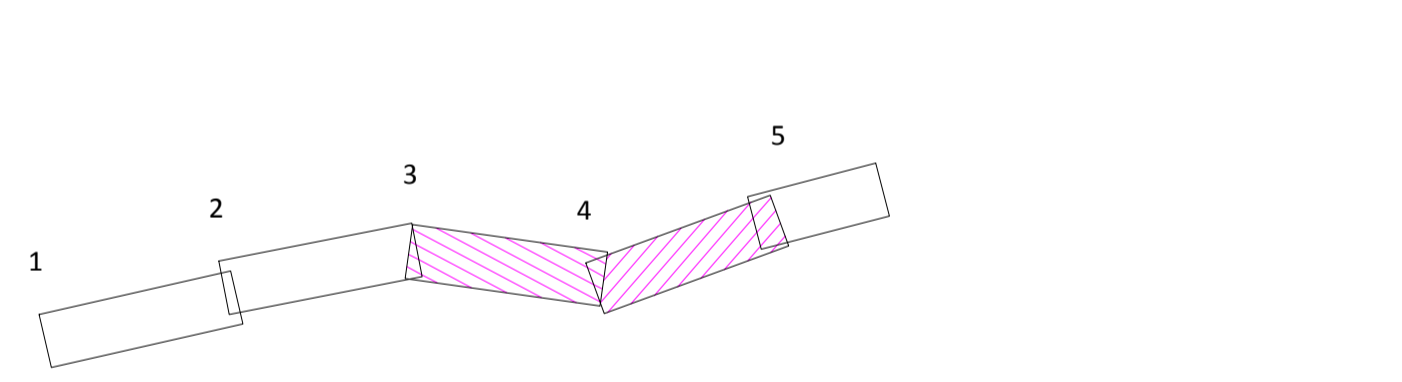
**ZÁBORY**

- TRVALÉ ZÁBORY– PRO ÚPRAVY A ROZŠÍŘENÍ CHODNÍKŮ
- DOČASNÉ ZÁBORY– PRO ÚPRAVY A ROZŠÍŘENÍ CHODNÍKŮ
- OBVOD STAVĚNÍŠTĚ


**C.3.4 KOORDINAČNÍ SITUAČNÍ VÝKRES  
M 1:250**

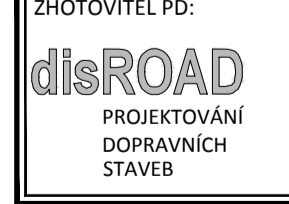


**KLAD LISTŮ:**



**ČÁST C**

INVESTOR/OBJEDNATEL PD:  
 Obec Bilovice  
 687 12 Bilovice

ZHOTOVITEL PD:  
 disROAD  
 PROJEKTOVÁNÍ  
 DOPRAVNÍCH  
 STAVĚB

Disroad s.r.o.  
 Podleší I, 4940  
 760 05 Zlín  
 IČ: 14157853

Vypracoval:  
 Ing. Jiří Hoke  
 Zodpovědný projektant:  
 Ing. Jiří Hoke

AKCE:  
**BÍLOVICE – OPRAVA CHODNÍKŮ PODĚL  
 SILNICE II/497**

Č. PRÍLOHY: **NAZEV PRÍLOHY: KOORDINAČNÍ SITUAČNÍ VÝKRES 2**

Čís. zakázky: 23 012-DR  
 Datum: 03/2023  
 Formát: 12 A4  
 Měřítko: 1:250  
 Stupeň: Souprava:

DUSP