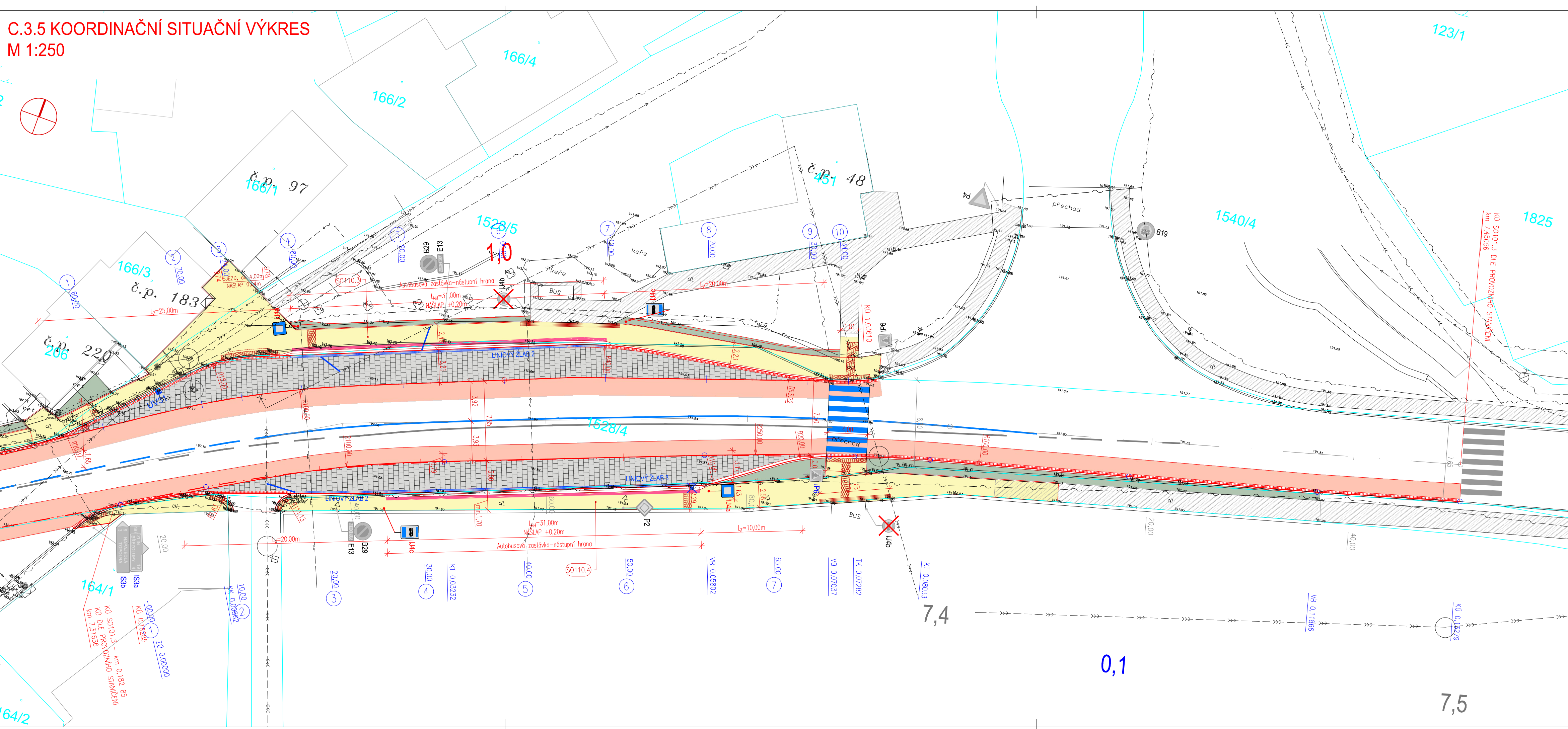


C.3.5 KOORDINAČNÍ SITUAČNÍ VÝKRES
M 1:250



LEGENDA - PLOCHY

- KATASTRÁLNÍ MAPA
- CHODNÍK – STAVEBNÍ ÚPRAVA STÁVAJÍCÍHO DLAŽBA TL.0,08m
- SJEZDY K RD STAVEBNÍ ÚPRAVA STÁVAJÍCÍHO STAVU PŘÍZPŮSOBENÍ ÚPRAVÁM CHODNÍKU VYUŽITÍ STÁVAJÍCÍHO MATERIÁLU, POPŘ. DOPLNĚNÍ NOVÉHO
- VAROVNÉ A SIGNÁLNÍ PÁSY LEMOVANÉ PÁSEM HL. DLAŽBY Š. 0,25m
- ROZSAH ÚPRAVY STÁVAJÍCÍ VOZOVKY – FRÉZOVÁNÍ PO OSAZENÍ DVOURÁDKU – ŠÍŘKA 1,50m – SPÁRY VYPLNĚNY PRUŽNOU ASF. ZÁLIVKOU
- PŘIDLAŽBA Z DVOURÁDKU ŽUL. KOSTEK DROBNÉ KOSTKY 12/12/12 OPRAVA NEBO DOPLNĚNÍ STÁVAJÍCÍHO
- BAREVNĚ KONTRASTNÍ HLADKÝ PÁS PODĚL HRANY NÁSTUPIŠTĚ BUS
- ZÁLIV BUS VELKÉ KOSTKY 16/16/16 DO BET. LOŽE
- TERÉNNÍ A VEGETAČNÍ ÚPRAVY PO STAVEBNÍCH ÚPRAVÁCH CHODNÍKŮ
- NAVAZUJÍCÍ STÁVAJÍCÍ CHODNÍKY

LEGENDA

- HRANY CHODNÍKŮ A KOMUNIKACÍ
- OSA SILNICE II/497
- OBRUBY – SNÍŽENÉ – NÁŠLAP +0,02–0,04m
- OBRUBY – KO – ZKOŠENÉ OBRUBY S NÁŠLAPEM 0,10m
- ZAMĚŘENÍ – STÁVAJÍCÍ HRANY
- ZAMĚŘENÍ – STÁVAJÍCÍ VÝŠKY
- UV – NOVÉ
- LINIOVÝ ŽLAB
- STROMY – STÁVAJÍCÍ
- VRSTEVNICE NOVÉHO STAVU (š 0,05m)

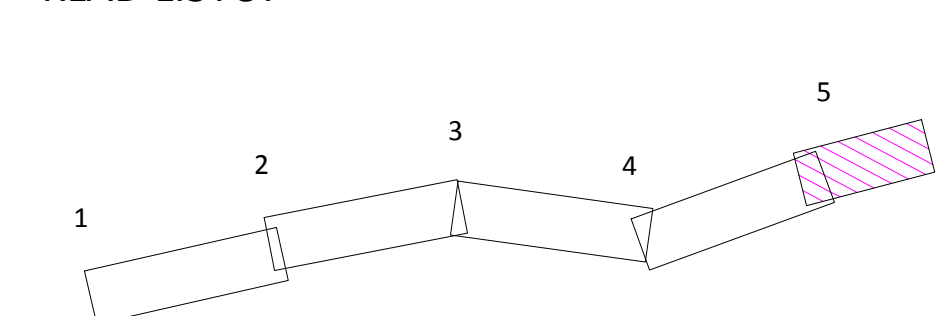
ZÁBORY

- TRVALÉ ZÁBORY – PRO ÚPRAVY A ROZŠÍŘENÍ CHODNÍKŮ
- DOČASNÉ ZÁBORY – PRO ÚPRAVY A ROZŠÍŘENÍ CHODNÍKŮ
- OBVOD STAVENIŠTĚ

SEZNAM STAVEBNÍCH OBJEKTŮ:

- SO 100** OBJEKTY POZEMNÍCH KOMUNIKACÍ
- SO 101** CHODNÍKY
 - SO 101.1** CHODNÍK VLEVO
 - SO 101.2** CHODNÍK VPRAVO – ČÁST A
 - SO 101.3** CHODNÍK VPRAVO – ČÁST B
- SO 110** ZASTÁVKY BUS
 - SO 110.1** BUS ZASTÁVKA 1
 - SO 110.2** BUS ZASTÁVKA 2
 - SO 110.3** BUS ZASTÁVKA 3
 - SO 110.4** BUS ZASTÁVKA 4

KLAD LISTŮ:



ČÁST C

INVESTOR/OBJEDNATEL PD:

 Obec Bílovice
 Bílovice 70
 687 12 Bílovice

ZHOTOVITEL PD:

 disROAD
 PROJEKTOVÁNÍ
 DOPRAVNÍCH
 STAVĚB
 Disroad s.r.o.,
 Podleší I, 4940
 760 05 Zlín
 IČ: 14157853
 Vypracoval
 Ing. Jiří Hoke
 Zodpovědný projektant
 Ing. Jiří Hoke

Akce:
BÍLOVICE – OPRAVA CHODNÍKU PODĚL SILNICE II/497
 Č. PŘÍLOHY:
C.3.3 KOORDINAČNÍ SITUAČNÍ VÝKRES 3
 Čís. zakázky: 23_012-DR
 Datum: 03/2023
 Formát: 6 A4
 Měřítko: 1:250
 Stupeň: Souprava:
DUSP