



2

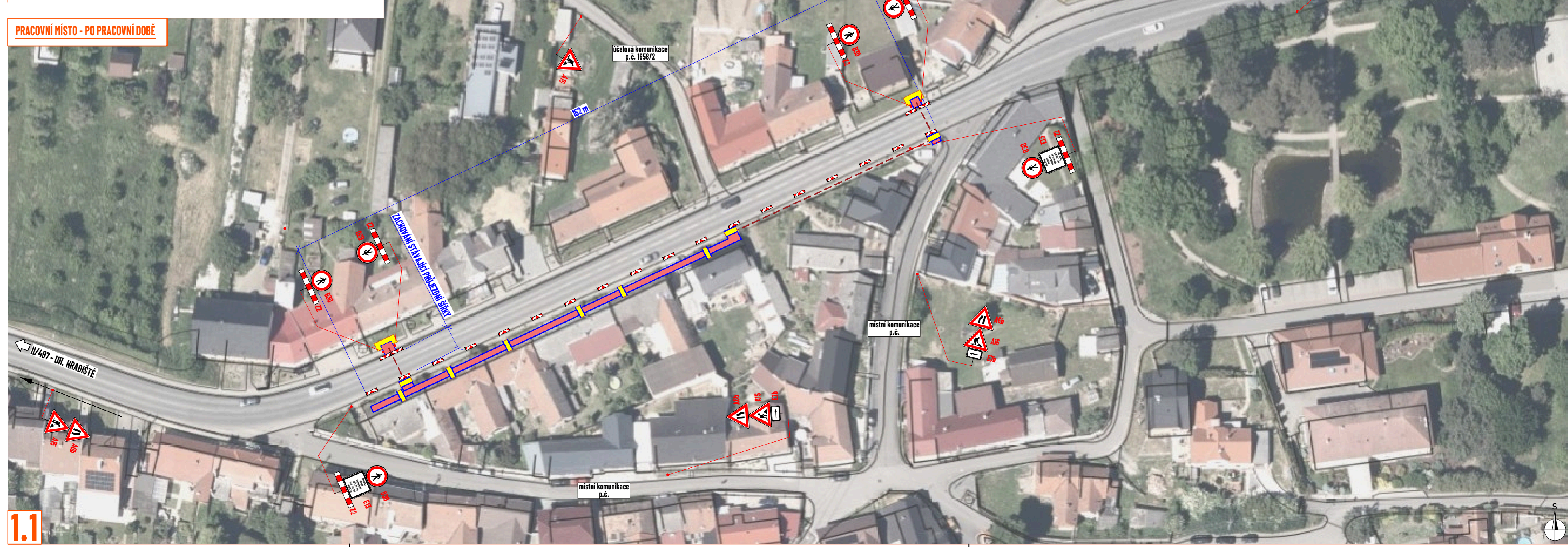
PRACOVNÍ MÍSTO - PO PRACOVNÍ DOBĚ



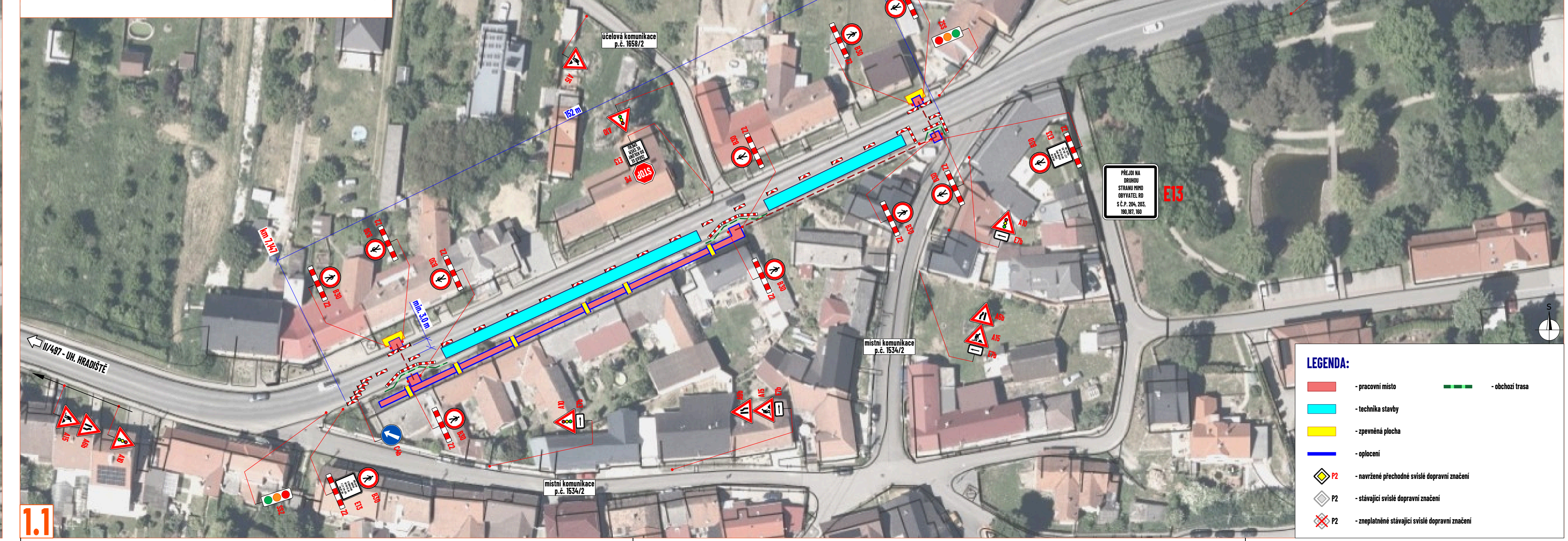
2

PRACOVNÍ MÍSTO

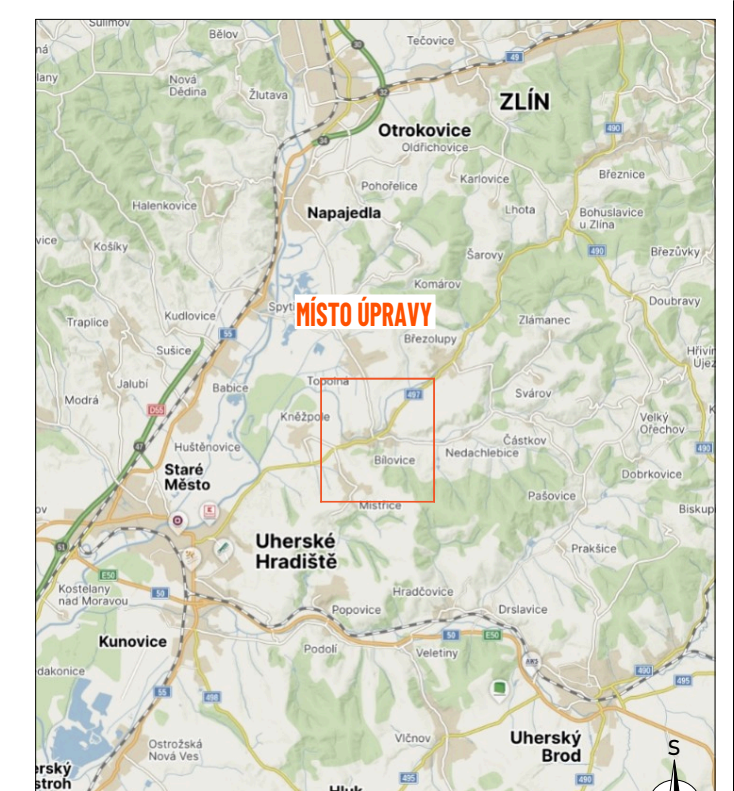
- realizace nového kabelového vedení NN
- montážní práce budou prováděny v chodníku, ostatní práce budou probíhat mimo chodník
- na pracovní komunikaci bude stát mechanizace stavby
- po celou dobu stavby její zhotovitel zajistí bezpečný přístup ke všem dotčeným nemovitostem a to formou zpevněných ploch
- Pořadí stavby se nachází chodník pro pěší. Při manipulaci s materiálem a provádění ostatních stavebních prací bude zhotovitel dbát na zajištění bezpečnosti procházejících chodců.
- délka záboru max. 152 m
- doprava řízena kyvadlově semaforovou soupravou



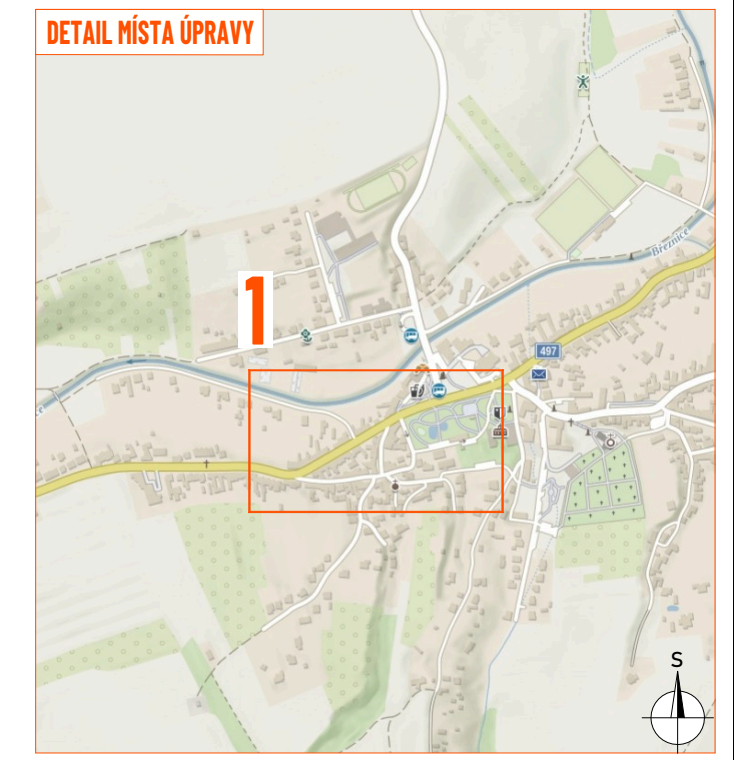
1.1



1.1



DETAIL MÍSTA ÚPRAVY



Souhlasím s předchodnou úpravou provozu, uzavírkou a zvláštním užíváním pozemní komunikace a navrženými obchodními trasami. V souladu s ustanovením § 36 odst. 3 zák. č. 500/2004 Sb. Správního řádu se vzdávám práva vyjádřit se k podkladům rozhodnutí.

Dopravní značení, které bude v rozporu s předchozím dopravním značením, bude dočasně zneplatněno.

ZDROJ MAPOVÝCH PODKLADŮ	Mapy.cz; © Seznam.cz, a.s.	MAPY.CZ
VYPRACOVAL	JAŠUT	 NVB LINE s.r.o. Dukovany 718 788 21 Kvačice www.nvbline.cz www.dopravni.cz IČ: 253 416 531
KONTROLOVAL	JANATA	
UPRAVIL	EB s.r.o.	
INVESTOR	EB s.r.o.	
ZHOVIŠTEL	PERFECT spol. s r.o.	BÍLOVICE U UH, OBNOVA NN FORMÁT I140-297 DATUM 20.5.2026 Č. ZAKÁZKY ZK-26-0801
MAKETY STAVBY		
DOPRAVNÍ INŽENÝRSKÁ OPATŘENÍ		
ETAPA IV.		

LEGENDA:

	- pracovní místo		- obchodní trasa
	- technika stavby		
	- zpevněná plocha		
	- oplotení		
	- P2 - navržené předchodné svítlé dopravní značení		
	- P2 - stávající svítlé dopravní značení		
	- P2 - zneplatněné stávající svítlé dopravní značení		