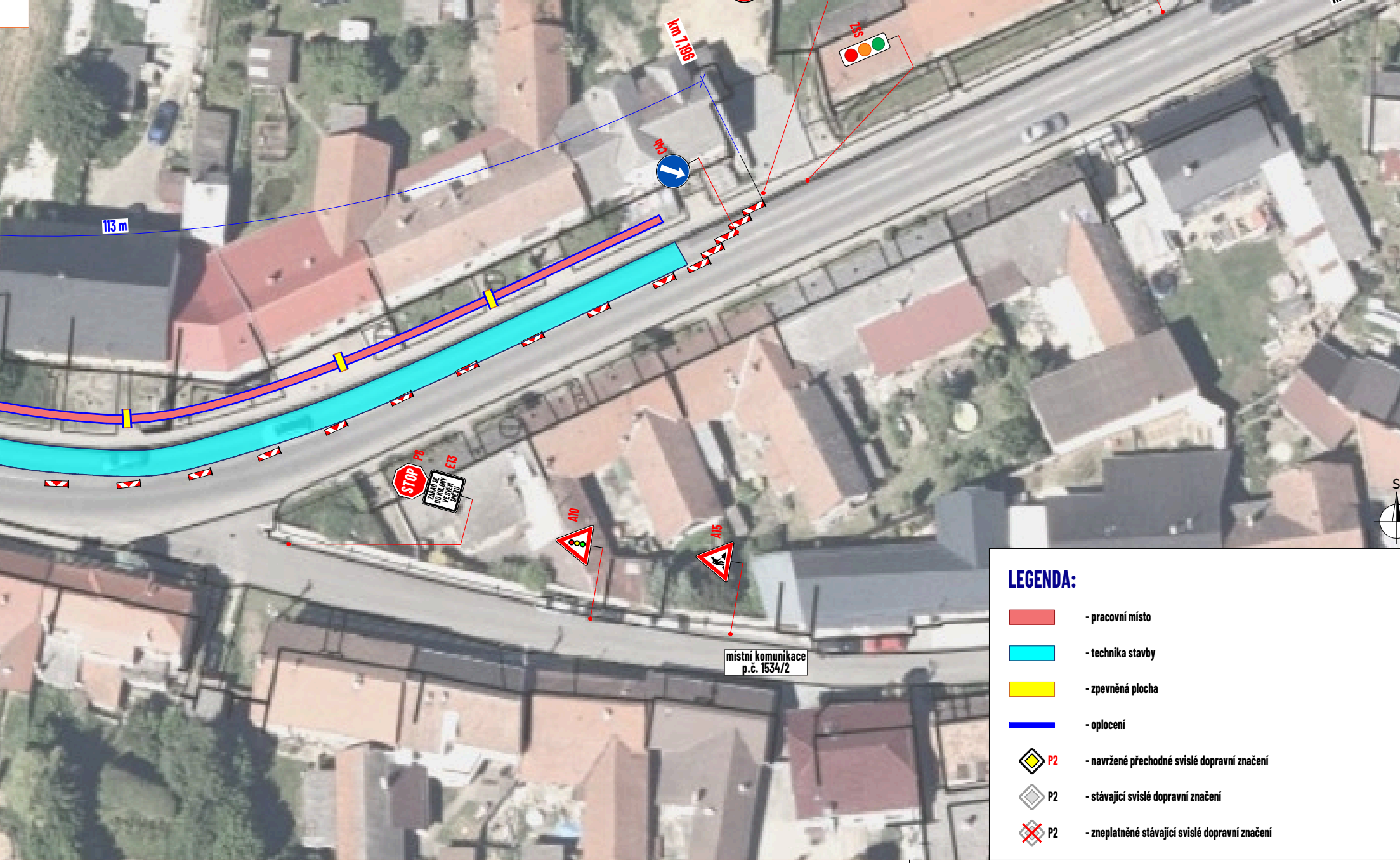
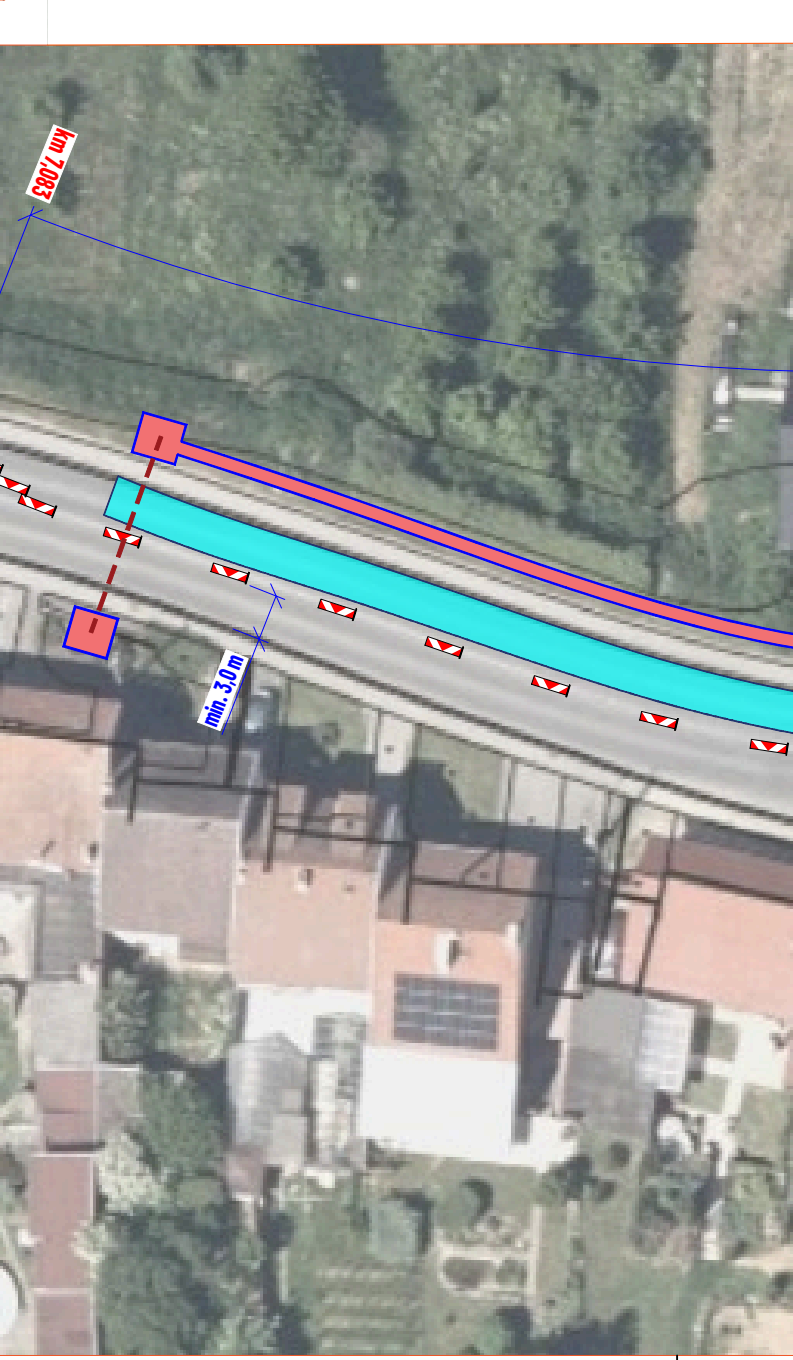
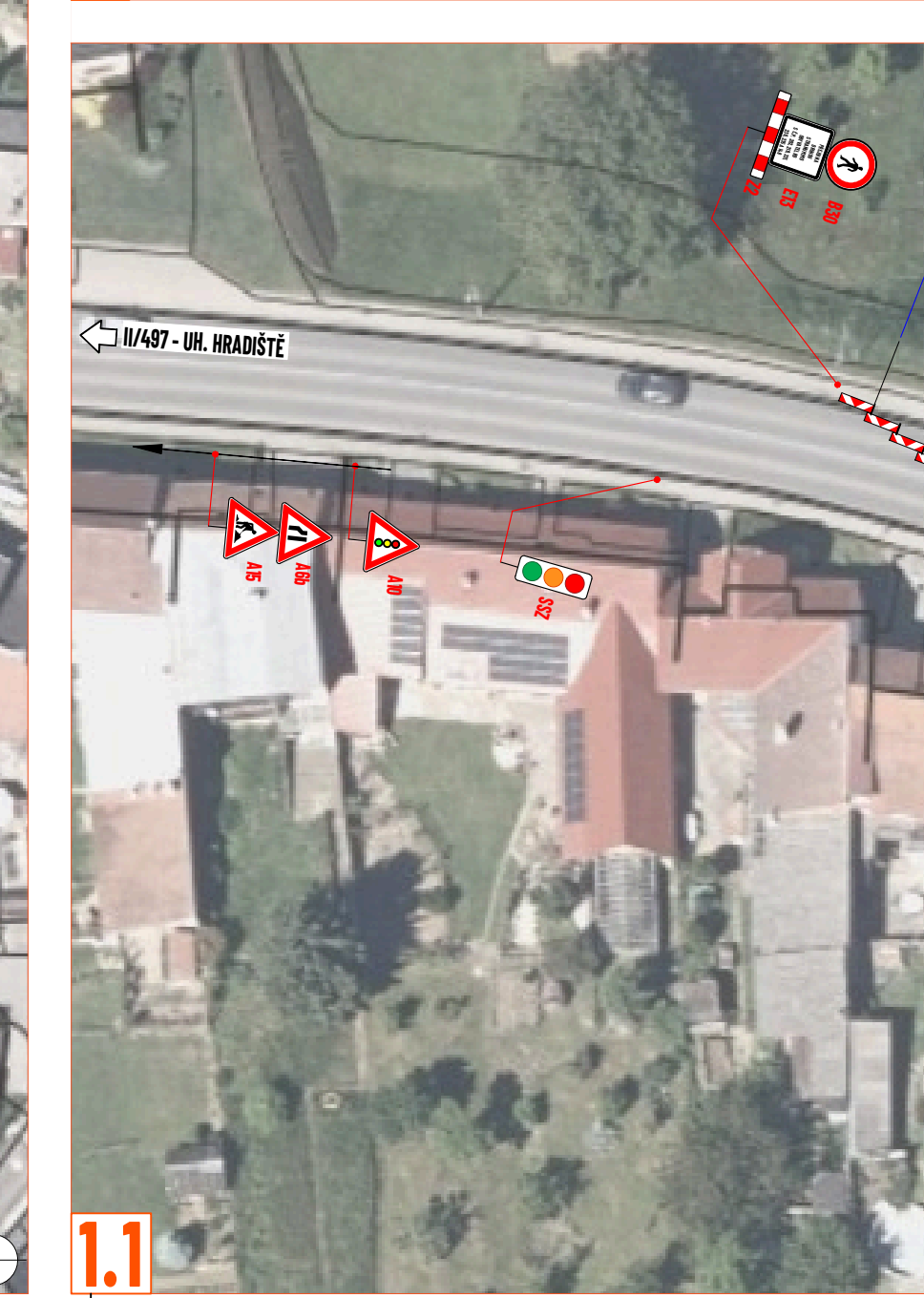
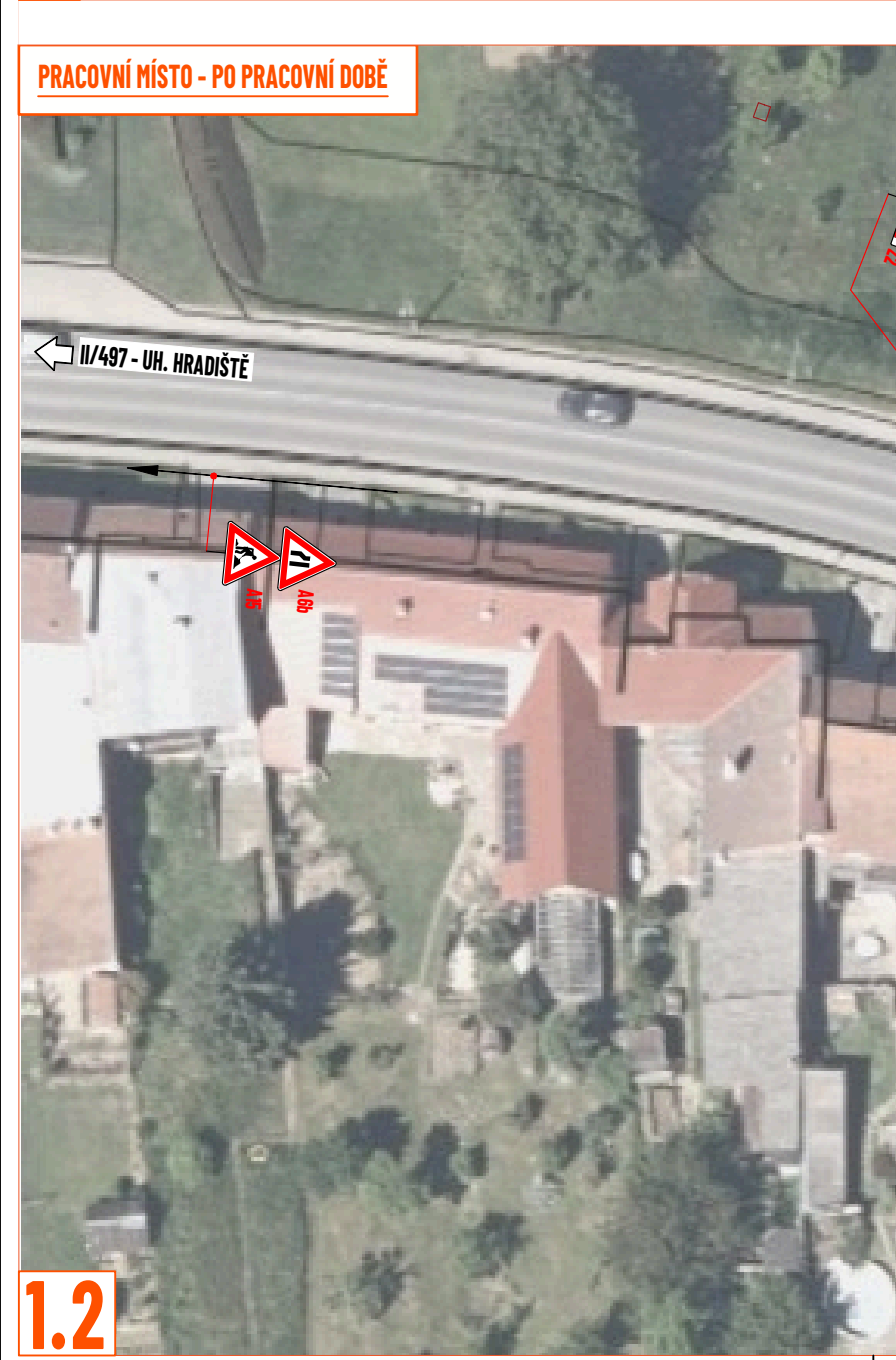


PRACOVNÍ MÍSTO

- realizace nového kabelového vedení NN
- práce budou provádět mimo chodce
- na pozemní komunikace bude stíh mechanizace stavby
- po celou dobu stavby její zhotovitel zajistí bezpečný přístup ke všem dotčeným nemovitostem a to formou zpevněných ploch
- Počet stavby se nachází chodník pro pěší. Při manipulaci s materiálem a provádění ostatních stavebních prací bude zhotovitel dbít na zajištění bezpečnosti procházejících chodců.
- délka záboru max. 115 m
- doprava řízena kyvadlově semaforovou soupravou



PRACOVNÍ MÍSTO - PO PRACOVNÍ DOBĚ

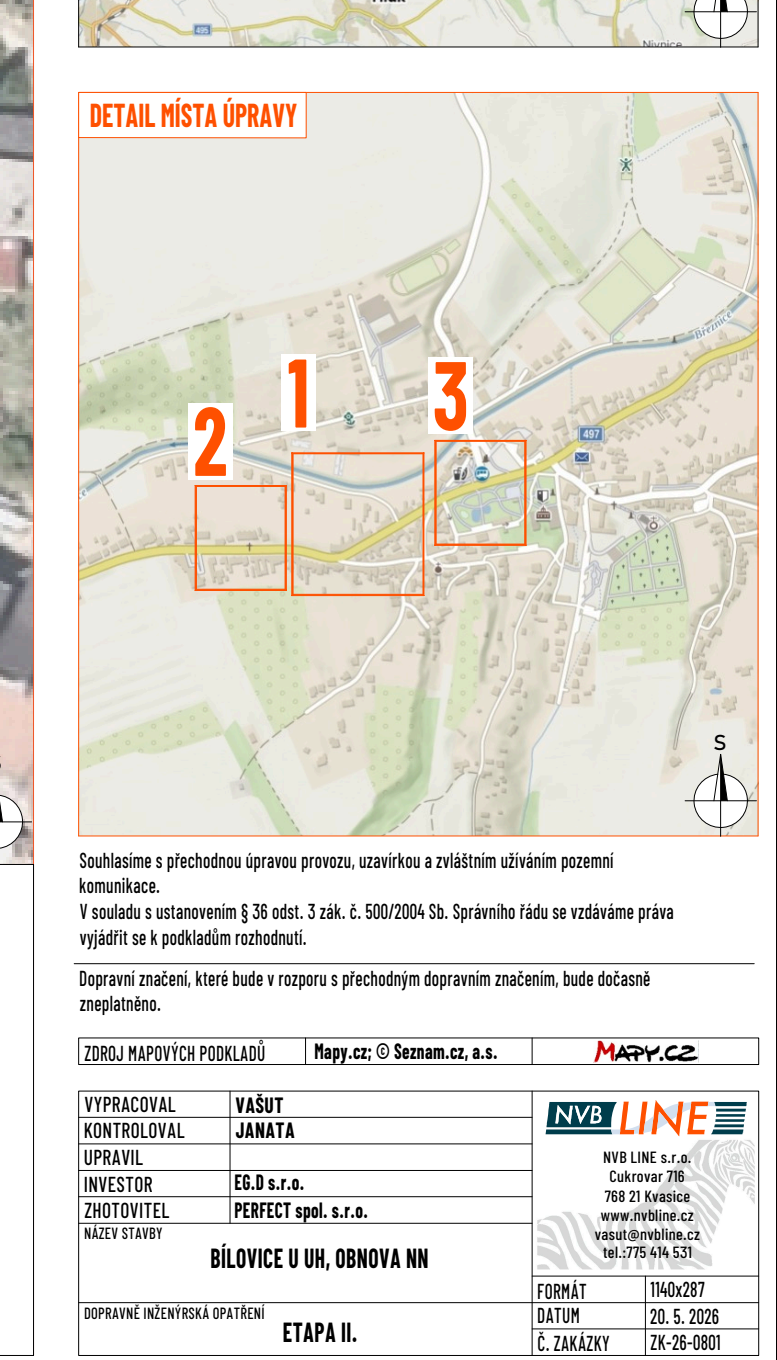
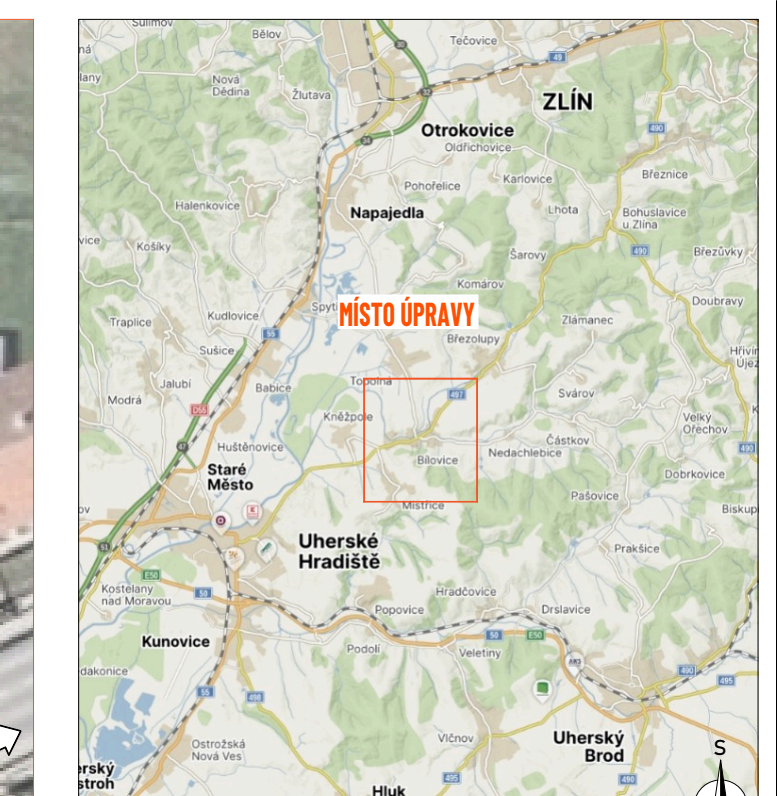
PRACOVNÍ MÍSTO - PO PRACOVNÍ DOBĚ

PRACOVNÍ MÍSTO - PO PRACOVNÍ DOBĚ

PRACOVNÍ MÍSTO - PO PRACOVNÍ DOBĚ

PRACOVNÍ MÍSTO - PO PRACOVNÍ DOBĚ

PRACOVNÍ MÍSTO - PO PRACOVNÍ DOBĚ



1.2

1.2

1.2

1.1

1.1

1.1

1.1

LEGENDA:

- pracovní místo
- technika stavby
- zpevněná plocha
- oplotení
- navržené přechodné svítlé dopravní značení
- stávající svítlé dopravní značení
- zneplatněné stávající svítlé dopravní značení

Souhlasím s přechodnou úpravou provozu, uzavírkou a zvláštním užíváním pozemní komunikace.		V souladu s ustanovením § 35 odst. 3 zák. č. 500/2004 Sb. Správního řádu se vzdávám práva vyjádřit se k podkladům rozhodnutí.	
Dopravní značení, které bude v rozporu s přechodným dopravním značením, bude dočasně zneplatněno.		ZDROJ MAPOVÝCH PODKLADŮ Mapy.cz; © Seznam.cz, a.s. MAPY.CZ	
VYPRACOVAL	JANUŠ		
KONTROLOVAL	JANATA		
UPRAVIL	EB.D s.r.o.		
INVESTOR	EB.D s.r.o.		
ZHOŤOVITEL	PERFECT spol. s r.o.		
MAKET STAVBY			
BÍLOVICE U UH, OBNOVA NN		FORMÁT I140x297 DATUM 20.5.2026 Č. ZAKÁZKY ZK-26-0801	
DOPRAVNÍ INŽENÝRSKÁ OPATŘENÍ		ETAPA II.	