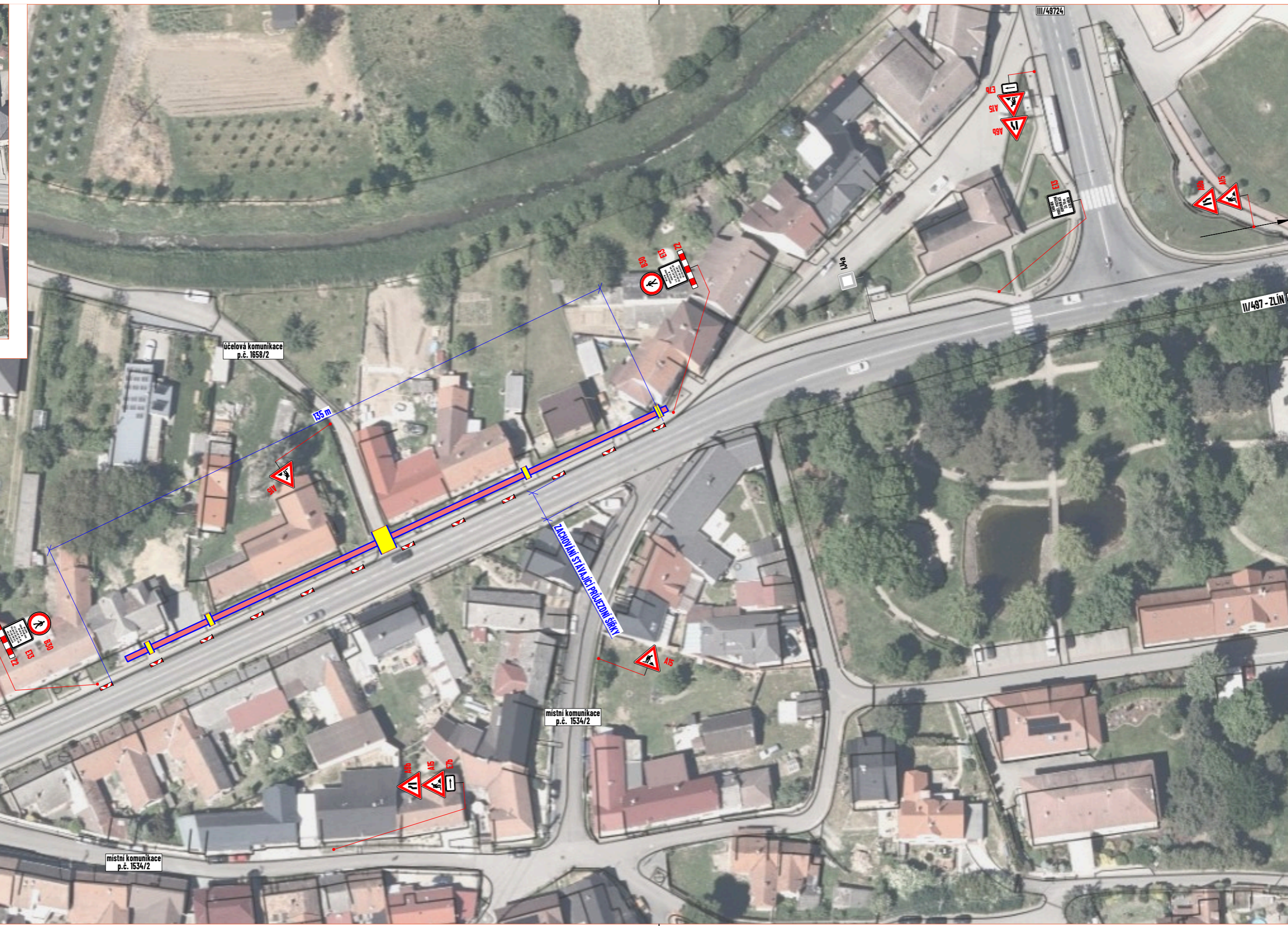




2 PRACOVNÍ MÍSTO - PO PRACOVNÍ DOBĚ



1.2



PRACOVNÍ MÍSTO
 - realizace nového kabelového vedení NN
 - práce budou probíhat mimo chodníků
 - na pozemní komunikaci bude stát mechanizace stavby
 - po celou dobu stavby její zhotovitel zajistí bezpečný přístup ke všem dotčeným nemovitostem
 a to formou zpevněných ploch
 - přístup k účelové komunikaci bude v době výkopu uzavřen, po výkopu bude přes pracovní místo položeny přejezdové plochy viz detail A
 - Pošití stavby se nachází chodník pro pěší. Při manipulaci s materiálem a provádění ostatních stavebních prací bude zhotovitel dbát na zajištění bezpečnosti procházejících chodců.
 - délka záboru max. 135 m
 - doprava řízena kyvadlově semaforovou soupravou



2



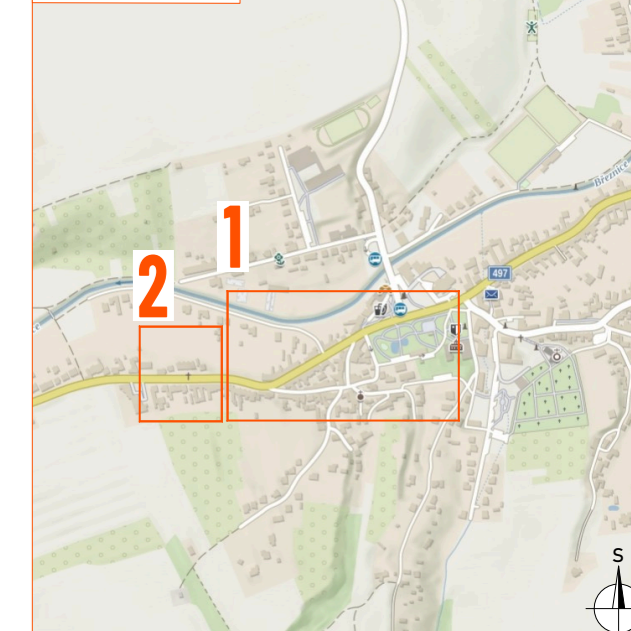
1.1

LEGENDA:

- pracovní místo
- technika stavby
- zpevněná plocha
- oplotení
- P2 - navržené přechodné svítlé dopravní značení
- P2 - stávající svítlé dopravní značení
- P2 - zneplatněné stávající svítlé dopravní značení



DETAIL MÍSTA ÚPRAVY



Souhlasíme s přechodnou úpravou provozu, uzavírkou a zvláštním užíváním pozemní komunikace.
 V souladu s ustanovením § 36 odst. 3 zák. č. 500/2004 Sb. Správní řád se vzdává práva vyjádřit se k podkladům rozhodnutí.
 Dopravní značení, které bude v rozporu s přechodným dopravním značením, bude dočasně zneplatněno.

ZDROJ MAPOVÝCH PODKLADŮ	Mapy.cz © Seznam.cz, a.s.	MAPPY.CZ
VYPRACOVAL	VAŠUT	 NVB LINE s.r.o. Cukrářova 71B 788 21 Kvasice www.nvbline.cz vasut@nvbline.cz tel: 775 474 531
KONTROLOVAL	JANATA	
INVESTOR	EB.D s.r.o.	
ZHOTOVITEL	PERFECT spol. s r.o.	
NÁZEV STAVBY	BILOVICE U UH, OBNOVA NN	FORMÁT 1140x287 DATUM 20. 5. 2026 Č. ZAKÁZKY ZK-26-0801
DOPRAVNÍ INŽENYRSKÁ OPATŘENÍ	ETAPA I.	